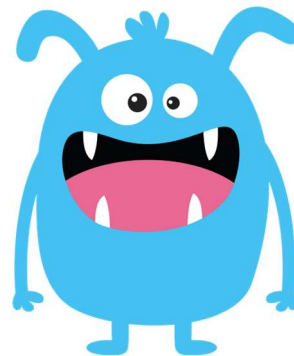


FAQ'S CAMPUS D'ESTIU 2023 CEM BESÒS



PREGUNTES FREQUENTS SOBRE.....

AGRUPACIÓ DELS INFANTS:

1. Quants nens hi ha per grup?

Mini campus: 10 alumnes/monitor

Campus: 12 alumnes/monitor

2. Com es fan els grups?

Per franges d'edat del mateix any o cicle. Si en algun cas es desitja anar junts en el mateix grup amb algun amic/ga, cal fer la petició en el moment de la inscripció (i sempre que siguin de la mateixa edat)

3. Si el meu fill/a no ha començat i3, puc apuntar-la al Campus?

Si. Sempre i quan no porti bolquers.

ACTIVITATS:

1. Fan piscina?

Si, cada dia és fa activitat de piscina on es realitza curset de natació juntament amb activitats lúdiques.

2. Si no saben nedar que passa?

Sabem que no tots els infants saben nedar per això, en el Campus utilitzem la mateixa metodologia que en els nostres cursos. El CEM Besòs és especialista en la iniciació, aprenentatge i perfeccionament de la natació a partir dels 3 mesos d'edat.

3. On es fan les activitats?

El CEM Besòs disposa de diversos espais i segons l'activitat, s'utilitza un espai o un altre:

- pista coberta poliesportiva amb parquet
- Sales polivalents
- Espai exterior: jardí i terrassa
- Camp de futbol exterior gespa artificial
- Espai de menjador
- Piscina gran i petita coberta
- Vestidors

En la franja horària del campus tarda, també disposem del Centre Cultural Besòs, per activitats més relaxades i/o tallers. (es troba just davant del nostre centre)

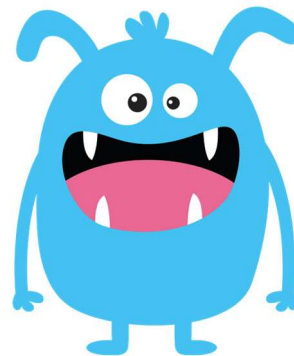
4. Que passa si el meu fill/a no està autoritzat a fer les sortides?

En aquest cas, l'infant és quedarà al centre, on realitzarà les activitats del dia a dia dins d'un altre grup.

5. Ajudeu als més petits a l'hora de canviar-se?

Si, el nostre personal ajuda als més petits per cobrir totes les seves necessitats i a l'hora intentem ensenyar-los a ser una mica més independents.

FAQ'S CAMPUS D'ESTIU 2023 CEM BESÒS



ENTRADES I SORTIDES:

1. Poden entrar i/o sortir els infants fora de l'horari establert?

Sí, sempre i quan s'avisi amb antelació per: correu electrònic o, en cas d'urgència, per telèfon. L'entrega es farà, sempre, per la recepció del centre.

2. Com comunico que autoritzo a un altre persona, diferent a la de la inscripció, a recollir a l'infant?

Sempre per escrit, ja sigui per correu electrònic o en persona a la recepció del centre. Caldrà indicar: nom i cognoms, num DNI i parentiu amb el nen/a.

CONTRACTACIONS:

1. Fins quan puc apuntar al meu fill/a?

Sempre i quan quedin places disponibles, s'acceptaran inscripcions, tot i haver començat el campus. Les inscripcions s'obren el dijous 20 d'abril (presencial i on-line)

2. Puc fer una ampliació de la inscripció un cop començat el Campus o fer una contractació puntual d'algun servei?

Sí, sempre i quan hi hagi places disponibles. Recomanem que tant les ampliacions com les contractacions puntuals d'acollida, menjador i Campus tarda es facin 24 hores abans i és obligatori fer el pagament amb antelació.

PREUS, BEQUES I DESCOMPTE:

Per a més informació entreu al nostre web en l'apartat de campus o al següent enllaç:

[Campus estiu 2023 - CEM Besos](#)

ALTRES:

1. Es poden veure les instal·lacions?

Sí, podeu demanar de visitar-les directament a la recepció del centre abans de tramitar la inscripció.

2. Com em puc posar en contacte per avisar sobre algun canvi o tema que hagi de comunicar?

Sempre és millor escriure un correu electrònic a: campus@cembesos.com o bé trucar al 93.462.66.70. També podeu dirigir-vos a la recepció del CEM Besòs en horari d'apertura del centre. Fora d'horari del campus es contestarà tan aviat com sigui possible.